

اليوم الثالث

إكمال التعرف على أدوات برنامج الكورس لآب - إدراج الأسئلة والتدريبات .

١. (ربط الكلمة بصورة) بمرور الماوس فوق الكلمة ، وتختفي بابتعاد الماوس

(الصورة) :

- إخفاء الصورة : الضغط بالزر الأيمن على الصورة و اختيار تنسيق مصدر **Format Object**
- من تبويب عرض **DISPLAY** اختيار **No** من عرض **DISPLAY** - تطبيق - موافق .

(الكلمة) :

الخطوة الأولى بمرور الماوس فوق الكلمة

- تظليل الكلمة
- النقر على  (actions)
- من حدث **Event (onmouseover)**
- ثم من تأثير **Action (DISPLAY)** بالنقرة المزدوجة.
- مصدر **Object** بالنقرة المزدوجة على الكود .
- ومن **Object** اختيار الصورة - موافق
- ومن **Display** اختيار **show** - موافق
- موافق .. موافق

الخطوة الثانية بابتعاد الماوس عن الكلمة

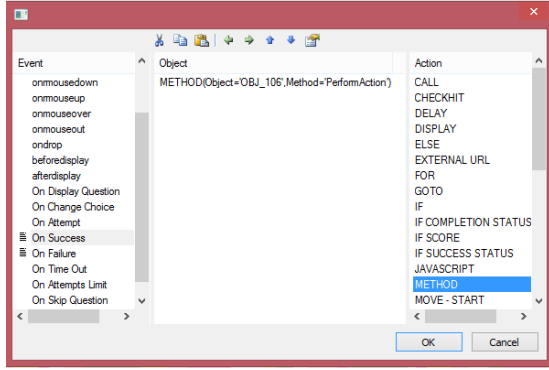
- من حدث **Event (onmouseout)**
- ثم من تأثير **Action (DISPLAY)** بالنقرة المزدوجة.
- مصدر **Object** بالنقرة المزدوجة.
- ومن **Object** اختيار الصورة - موافق
- ومن **Display** اختيار **hide** - موافق
- موافق .. موافق

٢. إضافة زر  من مكتبة المصادر - نموذج **Form** وعمل تأثير للذهاب لشريحة معينة .

- بالنقر على الزر  بزر الماوس الأيمن نختار تأثيرات (Actions)
- من حدث **Event (onclick)**
- ثم من تأثير **Action** نختار (**GOTO**) بالنقرة المزدوجة .
- مصدر **Object** بالنقرة المزدوجة.
- اختيار الشريحة أو الإطار
- موافق .. موافق

٣. إضافة محادثة عن طريق الشخصيات الفلاشية .

١. إدراج الشخصيات الفلاشية .
٢. تصميم حوار بسيط باستخدام الشخصيات الفلاشية و البالون .
٣. إدراج الشخصية الفلاشية التي تتحدث .



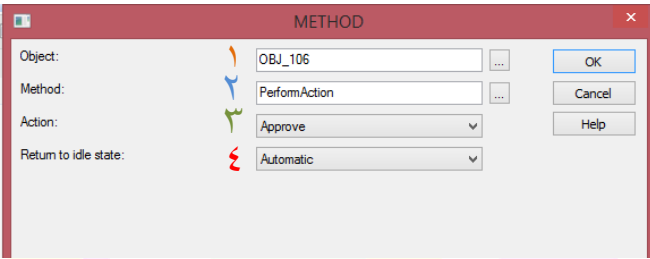
٤. إدراج الأسئلة .

٤. التعرف على الإعدادات الخاصة بالأسئلة . احتساب الدرجات .
٥. ربط الشخصيات الفلاشية بالأسئلة .

وجود السؤال والشخصية في نفس الشريحة

تأثير الإجابة الصحيحة

- الضغط بالزر الأيمن على السؤال

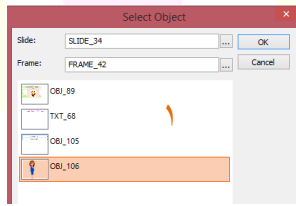
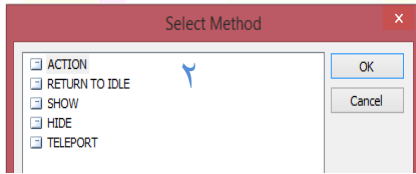


- من حدث Event (On Success)

- ثم من تأثير Action (method) بالنقرة المزدوجة.

- مصدر Object بالنقرة المزدوجة على الكود.

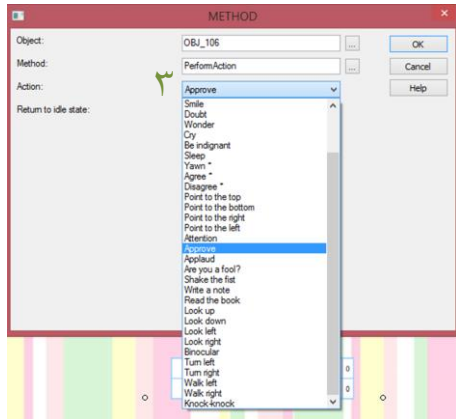
- ومن Object اختيار الشخصية - موافق



- ومن Method اختيار ACTION - موافق

- من تأثير Action اختيار نوع التأثير المطلوب

- توقف تلقائي - OK موافق _ OK موافق.



تأثير الإجابة الخاطئة

- نفس الخطوات مع إبدال خيار on success

- واختيار On Failure

